

ASSET nv

Coupure 65  
9000 Gent

Tel. 09 253 56 84  
Mail : [info@asset.be](mailto:info@asset.be)  
Web : [www.asset.be](http://www.asset.be)



ISO 9001:2015

BTW - BE 0427.396.648 - RPR GENT

## RAPPORT VOLUME

### 1. ALGEMEEN

Adres:

Tijdstip opmeting:

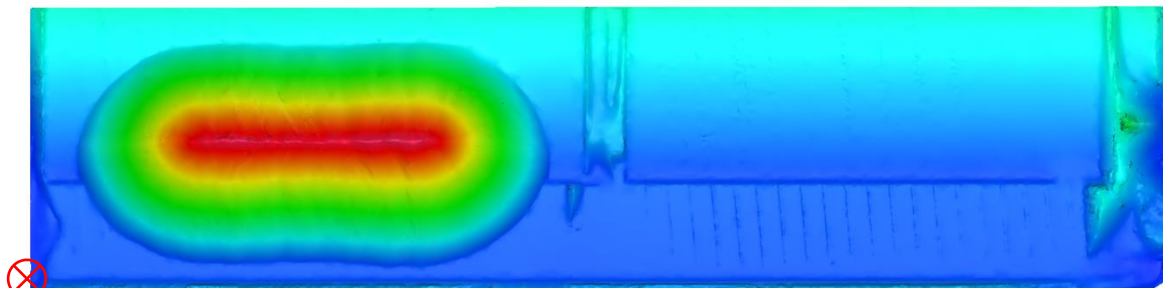
Toestel:

Landmeter:

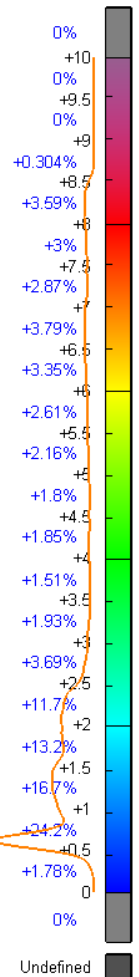
### 2. REFERENTIE

Als nulpeil werd 30 cm onder de betonvloer genomen zoals aangeduid op onderstaande figuur.

Tijdens de opmeting was er geen activiteit in de slakkenhal.



NULPEIL



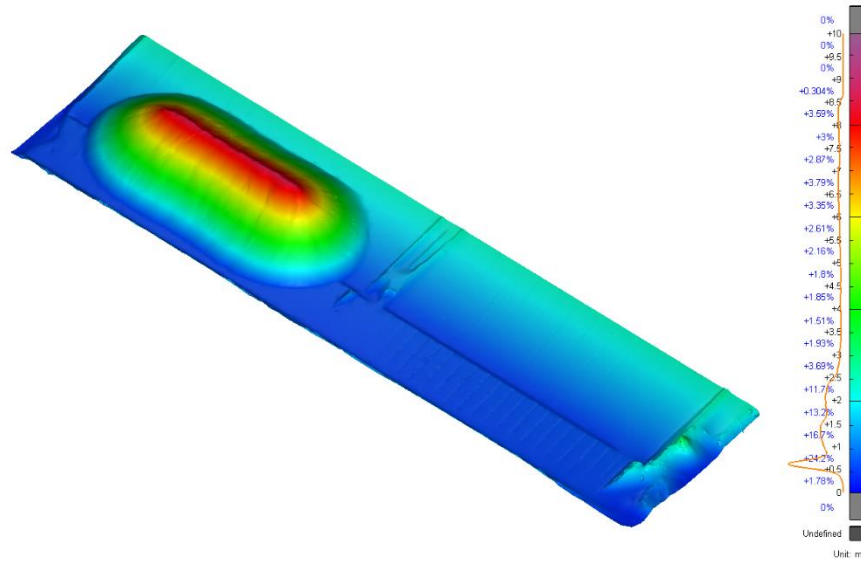
Unit: m

### 3. BEREKENING TOTAAL VOLUME BOVEN REFERENTIEHOOGTE

De opmeting werd uitgevoerd door middel van een 3D scanning. Het toestel dat hiervoor gebruikt werd, is de Leica RTC360. De verschillende scan-posities werden op basis van cloud-to-cloud met elkaar gelinkt zodat één volledige puntenwolk bekomen werd. Dit gebeurde met behulp van de software Cyclone van Leica.

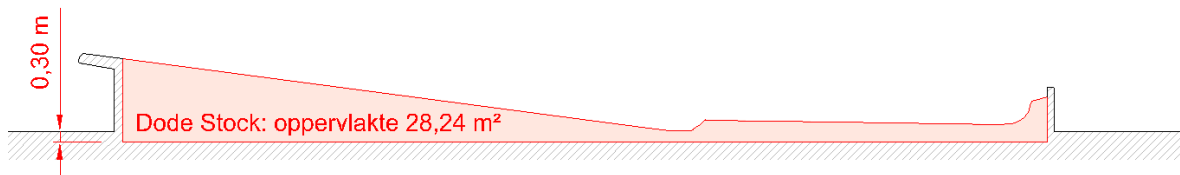
Door middel van de software Leica Cyclone 3DR werd van deze puntenwolk een 3D-Mesh gemaakt waaruit het volume kan berekend worden.

Het volume boven het nulpeil bedraagt ongeveer **5.989 m<sup>3</sup>**.



### 4. BEREKENING DOOD VOLUME

Voor het dode volume werd een profiel uitgetekend in Autocad waar het afgraafprofiel van de machine mooi zichtbaar is. Op onderstaande figuur is dit profiel weergegeven.



De oppervlakte van dit profiel werd berekend in Autocad en bedraagt 28,24 m<sup>2</sup>.

Door deze oppervlakte te vermenigvuldigen met de lengte van de put (108 meter) kan het dood volume berekend worden:  $28,24m^2 \times 108m = \pm 3050m^3$

### 5. SAMENVATTENDE TABEL

GRONDSTOF	VOLUME boven referentiehoogte [m <sup>3</sup> ]	DOOD VOLUME [m <sup>3</sup> ]	NUTTIG VOLUME [m <sup>3</sup> ]
xx	5.989	3.050	2.939